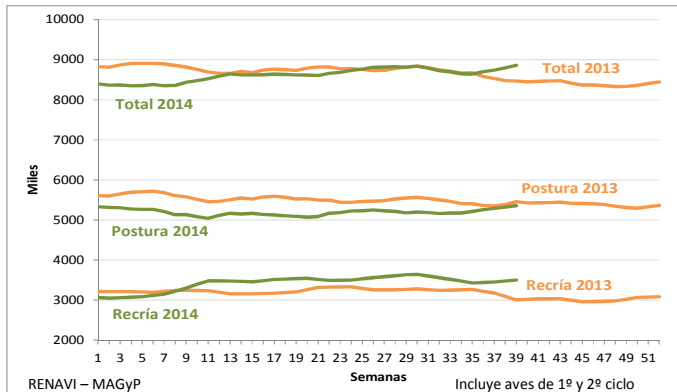


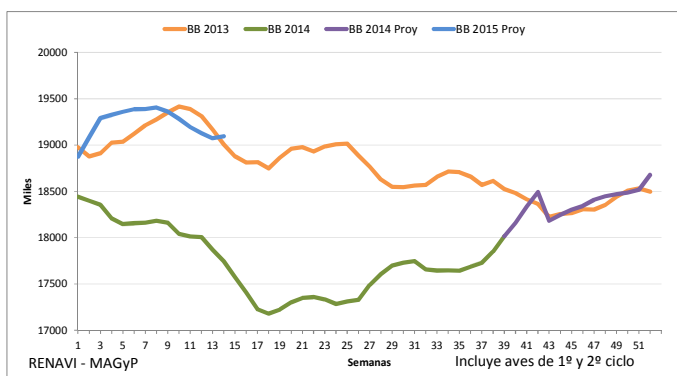
EXISTENCIAS DE REPRODUCTORAS PESADAS 2013 - 2014



MES	RECRÍA (en miles)			POSTURA* (en miles)			TOTAL (en miles)		
	2013	2014	%14/13	2013	2014	%14/13	2013	2014	%14/13
E	3.215	3.067	-4,6	5.637	5.299	-6,0	8.852	8.366	-5,5
F	3.215	3.198	-0,5	5.679	5.185	-8,7	8.895	8.383	-5,8
M	3.216	3.459	7,6	5.504	5.101	-7,3	8.719	8.560	-1,8
A	3.163	3.482	10,1	5.559	5.146	-7,4	8.722	8.628	-1,1
M	3.245	3.523	8,5	5.532	5.105	-7,7	8.777	8.627	-1,7
J	3.308	3.523	6,5	5.458	5.224	-4,3	8.766	8.748	-0,2
J	3.267	3.617	10,7	5.530	5.205	-5,9	8.796	8.822	0,3
A	3.256	3.518	8,0	5.466	5.182	-5,2	8.722	8.700	-0,2
S	3.125	3.470	11,0	5.390	5.306	-1,6	8.516	8.776	3,1
O	3.031			5.434			8.465		
N	2.973			5.394			8.367		
D	3.064			5.324			8.388		

* Incluye Aves de 1º y 2º Ciclo.

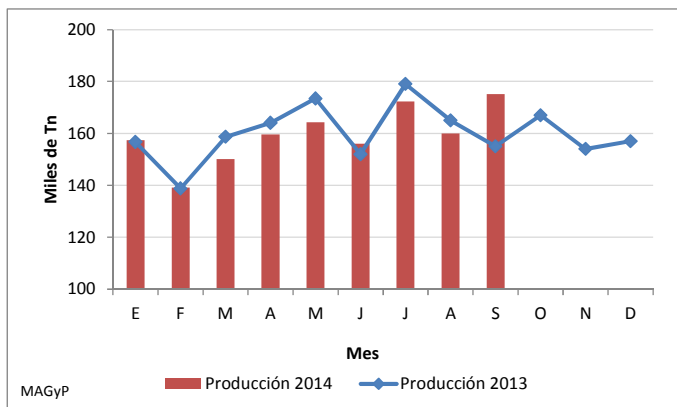
PRODUCCION DE POLLITOS BB PARRILLEROS 2013 - 2014 - 2015



MES	BB* (cant. promedio semanal en miles)				
	2013	2014	2014 Proy	%14/13	2015 Proy
E	18.948	18.310		-3,4	19.187
F	19.162	18.165		-5,2	19.385
M	19.327	17.982		-7,0	19.169
A	18.878	17.488		-7,4	
M	18.865	17.281		-8,4	
J	18.968	17.313		-8,7	
J	18.623	17.631		-5,3	
A	18.642	17.668		-5,2	
S	18.591	17.820	17.820	-4,1	
O	18.371		18.436	0,4	
N	18.296		18.375	0,4	
D	18.494		18.538	0,2	

* Incluye Aves de 1º y 2º Ciclo.

PRODUCCION DE CARNE AVIAR

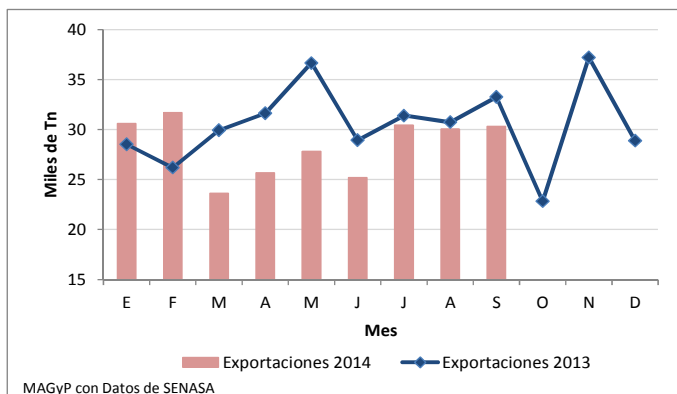


FAENA DE AVES

AÑO MES	2013	2014	Dif 2014/13	
	miles de cabezas		%	
E	63.266	62.478	-1,2	
F	54.703	55.055	0,6	
M	61.557	56.219	-8,7	
A	62.207	60.414	-2,9	
M	65.927	60.733	-7,9	
J	56.424	58.263	3,3	
J	66.082	63.647	-3,7	
A	61.917	59.208	-4,4	
S	59.071	64.773	9,7	
O	62.966			
N	57.917			
D	60.426			
Sub Total Ene-Sep	551.154	540.790	-1,9	
Total	732.463			

septiembre preliminar MAGYP con Datos de SENASA

EXPORTACIONES DE CARNE AVIAR Y SUBPRODUCTOS



IMPORTACIONES DE CARNE AVIAR Y SUBPRODUCTOS

